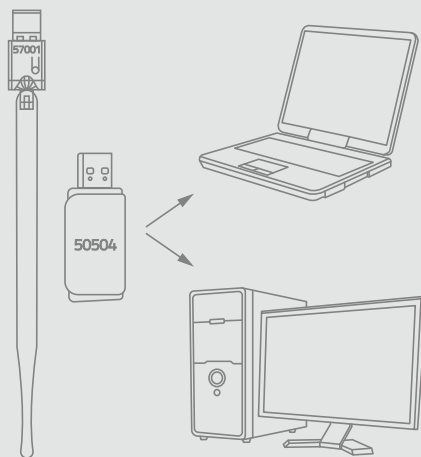


KROK 1 INŠTALÁCIA HARDVÉRU

Pripojte kartu do príslušného slotu, bez toho, aby ste museli najskôr vypnúť počítač.



RÝCHLA INŠTALAČNÁ PRÍRUČKA

PRE BEZDRÔTOVÝ USB WI-FI ADAPTÉR
MODEL 50504 / 57001

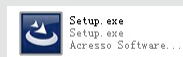
www.qoltec.com

KROK 2 INŠTALÁCIA SOFTVÉRU

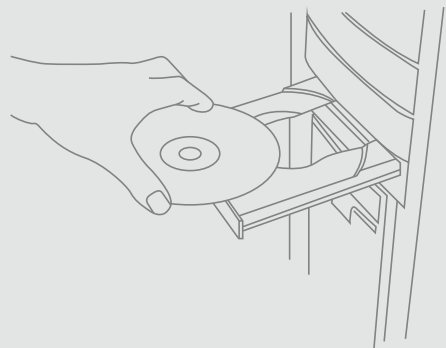
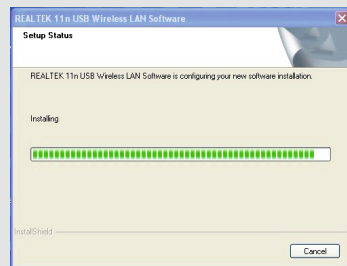
Inštalácia softvéru pre Windows 7 / Vista / XP je podobná, príklad bude založený na Windows XP

A. Vložte disk CD do jednotky CD.

B. Proces inštalácie spustíte dvojitým kliknutím na ikonu [Setup.exe].



E. Proces inštalácie trvá asi 3 sekundy.



WINDOWS 7

adaptér USB pripájajte priamo a prejdite na krok 2 (inštalácia softvéru).

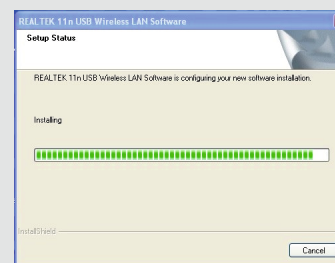
Windows XP/Vista

Najskôr vložte adaptér USB. Stlačte tlačidlo „Cancel“ („Zrušiť“) v novej hardwarovej konfigurácii sprievodcu, ako je uvedené nižšie.

WINDOWS XP



C. Príprava procesu inštalácie trvá asi 1 sekundu.



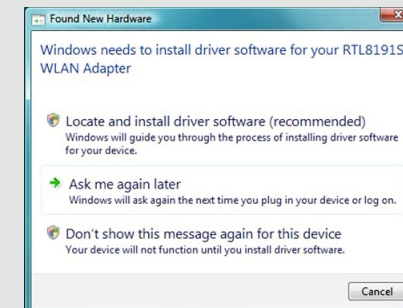
F. Chvíľu počkajte, prosím.



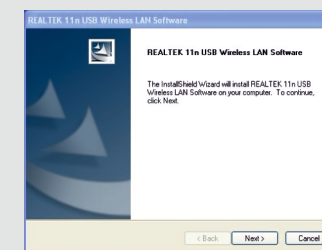
Varovanie!

1. Uchovávať mimo dosahu tepla a iných zdrojov ventilácie.
2. V skladovacích, prepravných a prevádzkových podmienkach nezabudnite na odolnosť proti vode.
3. Zabráňte kontaktu so škodlivými látkami, napr. s kyselinami, alkaloidmi.
4. Nerozoberajte, v prípade poruchy sa vyžaduje pomoc profesionálnych technikov.

WINDOWS VISTA



D. Pokračujte v inštalácii stlačením tlačidla „Next“ („Ďalej“).



G. Stlačením tlačidla „Finish“ („Dokončiť“) dokončíte inštaláciu



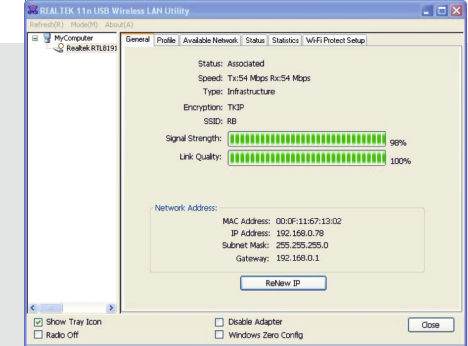
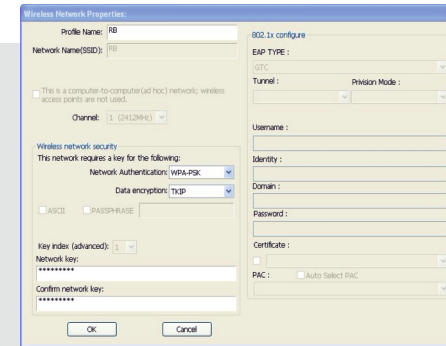
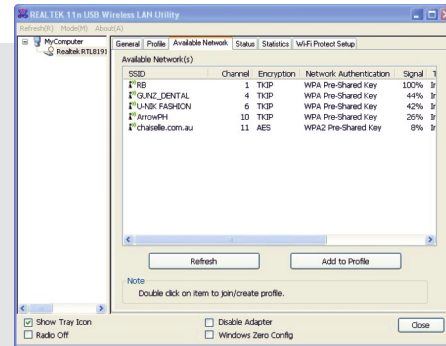
KROK 3 PRIPOJENIE K SIETI

A. Po dokončení inštalácie sa aplikácia spustí automaticky. Dvakrát kliknite na ikonu nižšie „Môj počítač“. Zmeňte svoje pripojenie na (ako príklad: WLKJ-WIFIN) AP a stlačte „Pripojiť“ („Connection“).

B. Ak sa pripájate k sieti, ktorá nemá žiadne zabezpečenie, napríklad heslo, spojenie sa vytvorí okamžite. Ak sa však pripájate k sieti, ktorá má zabezpečenie, zadajte sieťové heslo a kliknite na tlačidlo „OK“.

C. Prevádzka bezdrôtovej siete, ktorá je zobrazená nižšie, ukazuje správne pripojenie k sieti.

Spravovanie procesu konfigurácie softvéru pre Windows 7 / Vista / XP je rovnaké. Ak máte bezdrôtový smerovač WPS alebo QSS (alebo bezdrôtový prístupový bod), môže sa odkazovať priamo na rýchle a bezpečné pripojenie WPS a bezdrôtové siete pre získanie bezpečného pripojenia.



BEZDRÔTOVÝ ADAPTÉR WI-FI USB FAQ

Bezdrôtové pripojenie k internetu je prerušené?

1. Zlé pripojenie k smerovaču.
2. Skontrolujte, či problém je v napájacom zdroji, kvalite alebo vo výkone napájacieho zdroja.
3. Bezdrôtový signál je slabý, príliš vysoký alebo nestabilný. Skontrolujte, či v signálnej ceste nie sú prekážky.
4. Problémy s programom, ktorý podporuje bezdrôtovú sieťovú kartu. Odporúčá sa program odinštalovať a znova nainštalovať z disku CD.

Káblové pripojenie funguje, bezdrôtové pripojenie nefunguje.

1. Bezdrôtové pripojenie s IP adresou, DNS adresa sa sťahuje automaticky, v prípade, že sa nesaťahuje, nastavte automatické sťahovanie.
2. Skontrolujte bezdrôtové pripojenie a získajte adresu IP, ak nemáte prístup, pripojte sa.
3. Firewall sieťovej karty má svoje vlastné pravidlá, môže blokovat pripojenie adaptéra k sieti.

Spojenie je normálne, ale veľmi pomalé.

1. Spojovací signál je slabý, môžete pridať anténu na zvýšenie výkonu..
2. Program automaticky sťahuje aktualizácie

Niniejszym firma nTec s.c. deklaruje, że 50504 Bezprzewodowy Adapter Wi-Fi USB i 57001 Bezprzewodowy Adapter Wi-Fi USB z anteną są zgodne z zasadniczymi wymaganiami i innymi właściwymi postanowieniami Dyrektywy 1999/5/EC. Deklaracja zgodności jest dostępna w instrukcji instalacji.

Producer / Producent: ntec
ul. Chorzowska 44B,
44-100 Gliwice, Poland

www.ntec.eu
WEEE: E0012594WBW
Made in China



Gliwice, 03.08.2015

Deklaracja Zgodności WE nr 50504/3K/1/2015



ul. Chorzowska 44B, 44-100 Gliwice

Niniejszym deklaruje, że produkt:

Nazwa produktu: Bezprzewodowy Mini Adapter Wi-Fi USB

Kod produktu: 50504

Partia RT: od 03.08.2015

Seria: MMXV-VIII

Jest zgodny z następującymi dyrektywami WE wraz z wszystkimi zmianami i uzupełnieniami:

2004/108/WE – Dyrektywa EMC
2011/65/EU – Dyrektywa RoHS
1999/5/EC – Dyrektywa R&TTE

oraz, że zastosowano niżej wymienione normy zharmonizowania:

EN 55022:2010
EN 61000-3-2:2006+A1:2009+A2:2009
EN 61000-3-3:2008
EN 55024:2010
EN 300 328 V1.8.1 (2016-06)
EN 301 489-1 V1.9.2 (2011-09)
EN 301 489-17 V2.2.1 (2012-09)
EN 62479: 2010
EN 60950-1: 2006+A11: 2009+A1: 2010+A12: 2011+A2: 2013

NR GIOŚ: E0012594WBW
Rok nadania CE: 2015

Gliwice, dnia: 03.08.2015

nTec Chorzowski, Łapa
ul. Chorzowska 44B, 44-100 Gliwice
tel./fax: (43) 21 16 52, (43) 21 24 28 97
www.ntec.pl e-mail: info@ntec.pl

Paweł Łapa
Paweł Łapa
Przedsiębiorca

Gliwice, 05.10.2015

Deklaracja Zgodności WE nr 57001/4K/1/2015



ul. Chorzowska 44B, 44-100 Gliwice

Niniejszym deklaruje, że produkt:

Nazwa produktu: Bezprzewodowy Adapter Wi-Fi USB z anteną

Kod produktu: 57001

Partia RT: od 05.10.2015

Seria: MMXV-X

Jest zgodny z następującymi dyrektywami WE wraz z wszystkimi zmianami i uzupełnieniami:

2004/108/WE – Dyrektywa EMC
2011/65/EU – Dyrektywa RoHS
1999/5/EC – Dyrektywa R&TTE

oraz, że zastosowano niżej wymienione normy zharmonizowania:

EN 55022:2010
EN 61000-3-2:2006+A1:2009+A2:2009
EN 61000-3-3:2008
EN 55024:2010
EN 300 328 V1.8.1 (2016-06)
EN 301 489-1 V1.9.2 (2011-09)
EN 301 489-17 V2.2.1 (2012-09)
EN 62479: 2010
EN 60950-1: 2006+A11: 2009+A1: 2010+A12: 2011+A2: 2013

NR GIOŚ: E0012594WBW
Rok nadania CE: 2015

Gliwice, dnia: 05.10.2015

nTec Chorzowski, Łapa
ul. Chorzowska 44B, 44-100 Gliwice
tel./fax: (43) 21 16 52, (43) 21 24 28 97
www.ntec.pl e-mail: info@ntec.pl

Paweł Łapa
Paweł Łapa
Przedsiębiorca